

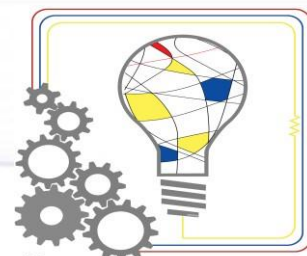
**Soc. coop. Forma-re-te emanazione di A.G.C.I.**

Via Stefano Tempia, 6 10156 Torino

Tel. 0110867565 - [info@forma-re-te.it](mailto:info@forma-re-te.it)

Preiscrizioni/Informazioni: orario da lunedì a giovedì 9-13/14-15 venerdì 9-13

[www.forma-re-te.it](http://www.forma-re-te.it) (possibilità di preiscrizione on line)



forma-re-te

## ADDETTO VENDITE

**A chi è rivolto:** Giovani maggiorenni e adulti non occupati

**Requisiti:** Diploma di Scuola Secondaria di Primo grado (Licenza media)

**Quando si svolge:** Inizio presunto ottobre/novembre 2020 - Termine giugno/luglio 2021

**Durata:** 500 ore di cui 200 Stage

**Dove si svolge:** FORMA-RE-TE – Via Stefano Tempia 6 – Torino



4 – 50 – 51– 46



Stazione Stura

**Frequenza:** Diurno (previsto l'obbligo di frequenza)

**Titolo rilasciato:** Qualifica

**Selezione:** Colloquio motivazionale di orientamento

**Obiettivi, figura professionale, prospettive occupazionali:** Il Corso intende formare una figura professionale in grado di:

- Eseguire le operazioni collaterali al processo di vendita;
- Esporre la merce;
- Eseguire le operazioni di vendita;
- Eseguire le operazioni di confezionamento;
- Condurre i processi di vendita;
- Supportare il processo di acquisto/vendita nei principali adempimenti;
- Scegliere strumenti per la presentazione dei prodotti;

Al termine dell'intervento formativo sono possibili opportunità di occupazione presso punti vendita di qualsiasi settore e dimensione.

Nella sede formativa le lezioni si svolgono in aule e laboratori modernamente attrezzati ed hanno carattere prevalentemente pratico.

L'inserimento in azienda per l'esperienza di stage avviene, per ogni allievo/a, sulla base di un progetto condiviso tra allievo/a, l'azienda ospitante, e l'agenzia formativa.

Alla fine del corso sarà cura dell'Agenzia "forma-re-te" inviare i nominativi degli/delle allievi/e alle aziende o enti di interesse per la figura professionale.

**I Corsi si rivolgono indistintamente a uomini e donne.**

***Il corso sarà attivato previa approvazione e finanziamento della Città Metropolitana di Torino***

organismo intermedio:



per una crescita intelligente,  
sostenibile ed inclusiva

[www.regione.piemonte.it/europa2020](http://www.regione.piemonte.it/europa2020)

INIZIATIVA CO-FINANZIATA CON FSE